

# Mobilheim Aria 2624



**Einzigartig nur bei uns:  
Besichtigungsfahrten möglich.**





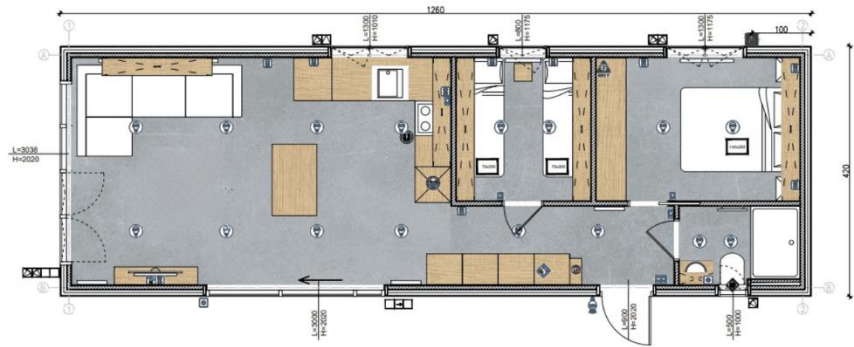


# Grundriss Aria 2624

Größe: 12,6 x 4,20 m

Schlafzimmer: 2

Badezimmer: 1



## Außenverkleidung

PVC Fenster Set mit Doppelverglasung in Anthrazitfarbe [DKO-UNS]  
Sicherheitsglas in bodentiefen Fenstern [1JR]  
Stromanschluss 230V mit Stecker [4FY]  
Außensteckdose [D5V]  
Außenbeleuchtung 1 Lichtpunkt [3XO]  
Fassade Kerrafront Doppelplatte Classic (bis auf Quarzgrau) [KER]  
Rinnen in Anthrazitfarbe 7021 [NSD]  
EPDM Dachbahn [RJW]

## Innenausstattung

Gardinenstangen, Vorhänge [6BE]  
PVC Bodenbelag [9J2]  
Bodenbelag, fest verklebt [8EY]  
Elektroinstallation, komplett [YUB]  
Hydraulische Installation, komplett [O8U]  
Gasinstallation, komplett [F6Y]  
Abwassersystem, komplett [QXF]  
LED Deckenbeleuchtung [Z63]  
Innentür 700 mm, weiß, Metallrahmen [2DL]  
Vorbereitung für Gasheizung (Heizkörper vorhanden, ohne Therme) [4FV]

## Wohnzimmer

Ecksofa mit Schlaffunktion [JDC]  
TV Anschluss mit elektrischer Steckdose [YBW]  
Tisch 1140 x 690 mm [MYW]  
Kaffeetisch 800 x 400 mm [Q7V]  
TV Bank [8AT]  
Hängeregale über TV [11F]  
DK + DK + FF + FF Fenster 3040 x 2360 mm [FC9]  
FF + DK + DK + FF Fenster 3040 x 2360 mm [8OC]

## Küche

Küchenmöbel [D2N]  
Gehärtetes Glas hinter dem Herd, schwarz 850 x 400 mm [L8Z]  
Einbau- Kühl- Gefrierkombination, hoch [M3D]  
Induktionherd 4 – er [4W2]  
Abzugshaube, Unterbau, Teleskophäube [U6T]  
Spüle mit Abtropffläche und Hahn [HJV]  
DK + K Fenster 1620 x 920 mm [G7K]

## Großes Schlafzimmer

Bett mit Matratze 1400 x 2000 mm [P8Y]  
Bettkopfteil aus Holzplatte [NZ1]  
Nachtische, 2 Stk. [PL3]  
Hängeregale über dem Bett [DEN]  
Schrank mit Fächern und Still [FTD]  
Schminktisch [BNK]  
Lustro montowane na plycie meblowej [VN3]  
DK Fenster 1150 x 920 mm [8TR]

## Kinderzimmer

Bett mit Matratze 800 x 2000 mm, 2 Stk. [NGD]  
Bettkopfteil aus Holzplatte, 2 Stk. [MKT]  
Hängeregale über dem Bett [7D9]  
Nachtisch [PL3]  
Einzelschrank [783]  
DK Fenster 920 x 1150 mm [UUJ]

## Bad

Duschtasse 1000 x 800 mm [TT3]  
Wände im Bad, Fibro Trespo [WKJ]  
Duscharmatur mit Thermostat [4OC]  
Waschbecken 500 x 380 mm, weiß, rechteckig [X4R]  
Waschbeckenarmatur [T97]  
Waschbeckenunterschrank [3KV]  
Schrank über dem Waschbecken [35S]  
Spiegel im Hängeschrank über dem Waschbecken [B8W]  
Hänge WC/ Einbaumöbel [JZR]  
Elektrischer Ventilator [J2M]  
Handtuchheizkörper mit Heizelement [JVF]  
DK Fenster 560 x 1150 mm [1F2]

## Konstruktion

Fahrgestell verzinkt [J5K]  
Dämmung, Mineralwolle [PV4]  
– in Wänden 75 mm [TXQ]  
– im Dach 100 mm [F9Y]  
– im Boden 100 mm [8G8]  
Isolierung mit Allufox Folie im Dach [KGK]  
Dampfsperre [Y3H]  
Winddichtung [R6O]  
Stützen Set, bemalt (4 Stk. groß, 8 Stk. klein) [Q28]  
Deichsel Standard [D8Y]

Grundpreis

**106.500,-€**

zzgl. MwSt.

**Gegen Aufpreise:**

- Lieferung (Preis nach Entfernung)
- Fußboden, Wandfarbe, Aussenfarbe und Material, sowie Gardinen individuell gestaltbar, Küchenfront wählbar (teilweise gegen Aufpreis)
- \* Statt Gasheizung Elektroheizung und Warmwasserboiler oder Klimaanlage zum Heizen oder Kühlen



Handy: **0049 176 - 22 58 48 08**

**0049 172 - 57 96 907**

Email: [info@Mobilheim-Ahlhorn.de](mailto:info@Mobilheim-Ahlhorn.de)

[www.Mobilheim-Ahlhorn.de](http://www.Mobilheim-Ahlhorn.de)

Kur und Vital Reiseservice GmbH

Wildeshauser Str. 5

26197 Ahlhorn