

Mobilheim Joos Bitterschokolade



**Einzigartig nur bei uns:
Besichtigungsfahrten möglich.**





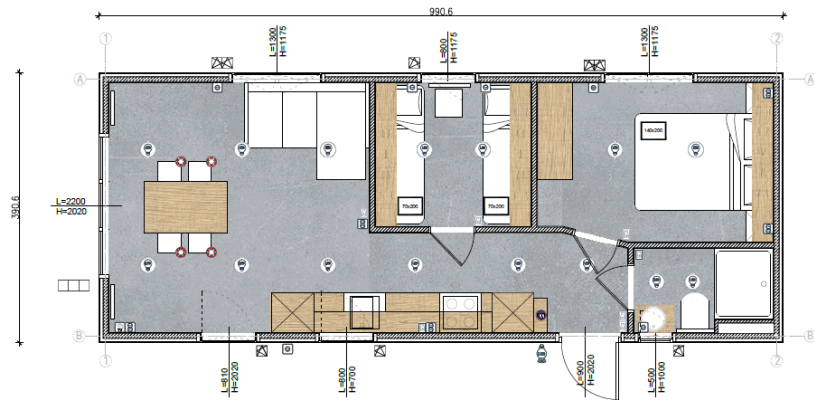


Grundriss Joos Bitterschokolade

Größe: 10,00 x 4,00 m

Schlafzimmer: 2

Badezimmer: 1



Außenverkleidung

Eingangstür 900 x 2020 mm [89F]
PVC Fenster Set mit Doppelverglasung in Anthrazitfarbe [99J-UNS]
Sicherheitsglas in bodentiefen Fenstern [1JR]
Stromanschluss 230V mit Stecker [4FY]
Außensteckdose [PDV]
Außenbeleuchtung 1 Lichtpunkt [3XO]
Fassade Kerrafront Doppelplatte Classic (bis auf Quarzgrau) [KER]
Rinnen in Anthrazitfarbe 7021 [A7R]
Blechdach in Anthrazitfarbe 9005 [MQK]

Innenausstattung

Gardinenstangen, Vorhänge [AWZ]
PVC Bodenbelag [9J2]
Bodenbelag, fest verklebt [8EY]
Elektroinstallation, komplett [UJO]
Hydraulische Installation, komplett [MKP]
Gasinstallation, komplett [5N9]
Abwassersystem, komplett [K2V]
LED Deckenbeleuchtung [Z63]
Innentür 700 mm, weiß, Metallrahmen [G2Y]
Vorbereitung für Gasheizung (Heizkörper vorhanden, ohne Therme) [9FD]

Wohzimmer

Ecksofa mit Schlaffunktion [JDC]
TV Anschluss mit elektrischer Steckdose [YBW]
4 – Personen Tisch 1200 x 750 mm [MWU]
Kaffeetisch 800 x 400 mm [Q7V]
TV Bank [J6C]
Hängeregale über TV [DNE]
DK Fenster 1300x1175 mm [XRZ]
FF Fenster 2200x2020 mm [EXY]
Terrassentür, nach innen öffnend 810 x 2020 mm [YT6]

Küche

Küchenmöbel [LF1]
Gehärtetes Glas hinter dem Herd, schwarz [L8Z]
Einbau- Kühl- Gefrierkombination, hoch [M3D]
Induktionherd 4 – er [4W2]
Abzugshaube, Unterbau, Teleskophaube [U6T]
Spüle mit Abtropffläche und Hahn [HJV]

DK Fenster 800 x 700 mm [WYL]

Großes Schlafzimmer

Bett mit Matratze 1400 x 2000 mm [P8Y]
Bettkopfteil aus Holzplatte [JV5]
Nachtische, 2 Stk. [PL3]
Hängeregale über dem Bett [B6E]
Schrank mit Fächern und Still [4EX]
DK Fenster 1300 x 1175 mm [XRZ]

Kinderzimmer

Bett mit Matratze 700 x 2000 mm, 2 Stk. [NGD]
Bettkopfteil aus Holzplatte, 2 Stk. [64C]
Hängeregale über dem Bett 2 Stk. [B6E]
Nachtisch [PL3]
DK Fenster 800 x 1175 mm [W7F]

BAD

Duschtasse 1000 x 800 mm [OD1]
Wände im Bad, Fibro Trespo [WKJ]
Duscharmatur [KXB]
Waschbecken 500 x 380, weiß, rechteckig [X4R]
Waschbeckenarmatur [5ME]
Waschbeckenunterschrank [G16]
Schrank über dem Waschbecken [32D]
Spiegel im Hängeschrank über dem Waschbecken [B8W]
Hänge WC/ Einbaumöbel [BT4]
Elektrischer Ventilator [J2M]
Handtuchheizkörper mit Heizelement [JVF]
DK Fenster 500 x 1000 mm [YN1]

Konstruktion

Fahrgestell bemalt [494]
Dämmung, Mineralwolle [PV4]
– in Wänden 75 mm [YS2]
– im Dach 100 mm [MDJ]
– im Boden 100 mm [J1B]
Isolierung mit Allufox Folie im Dach [260]
Dampfsperre [Y3H]
Winddichtung [R60]
Stützen Set, bemalt (4 Stk. groß, 4 Stk. klein) [UNY]
Deichsel Standard [D8Y]

Grundpreis

78.900,-€

zzgl. MwSt.

Gegen Aufpreise:

- Lieferung (Preis nach Entfernung)
- Fußboden, Wandfarbe, Aussenfarbe und Material, sowie Gardinen individuell gestaltbar, Küchenfront wählbar (teilweise gegen Aufpreis)
- * Statt Gasheizung Elektroheizung und Warmwasserboiler oder Klimaanlage zum Heizen oder Kühlen



Handy: 0049 176 - 22 58 48 08

0049 172 - 57 96 907

Email: info@mobilheim-Ahlhorn.de

www.mobilheim-Ahlhorn.de

Kur und Vital Reiseservice GmbH

Wildeshauser Str. 5

26197 Ahlhorn